

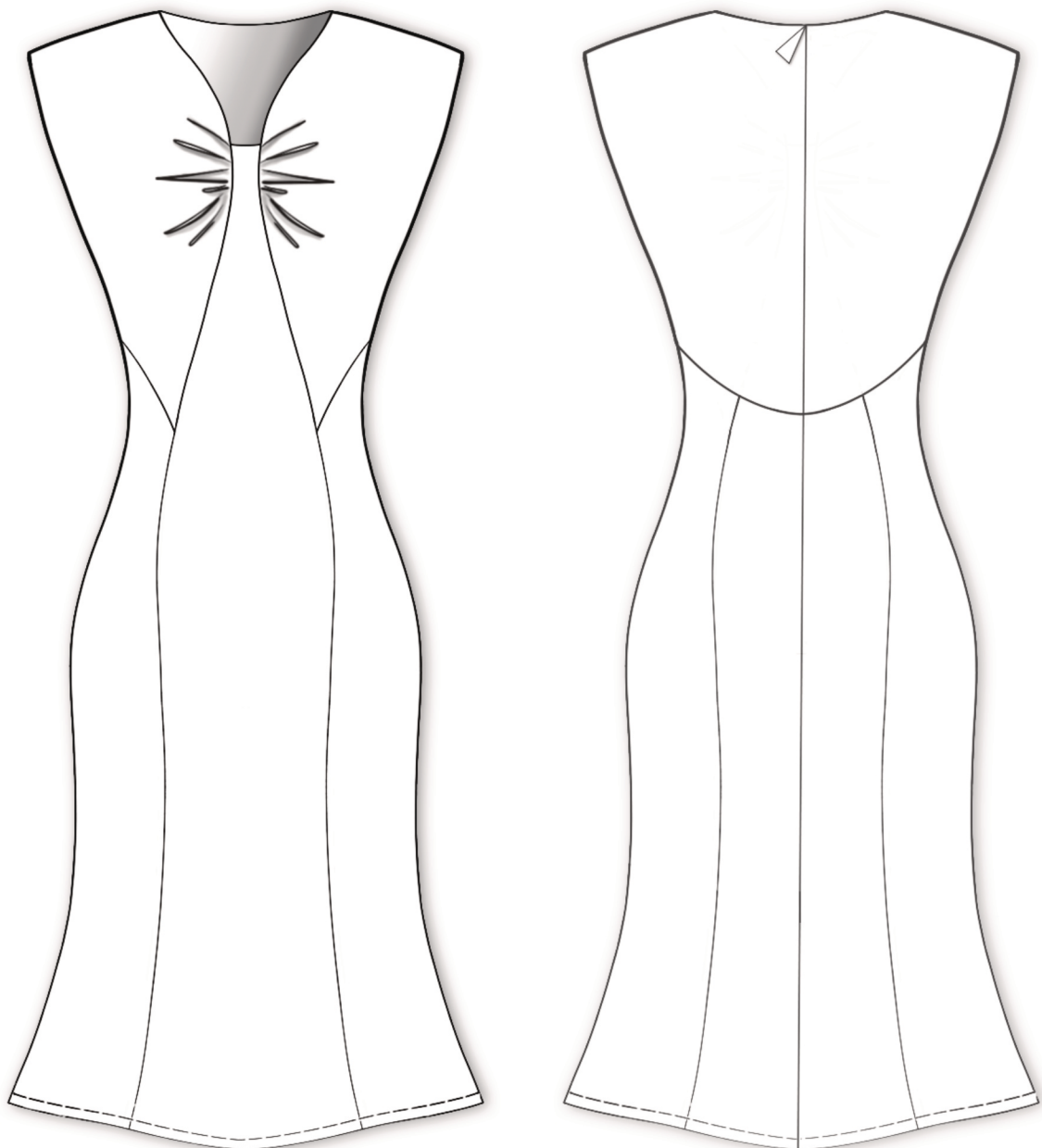
CARTAMODELLO ABITO MARFY

Marfy
3069

MARFY DRESS SEWING PATTERN
PATRON DE COUTURE ROBE MARFY
PATRÓN DE COSTURA VESTIDO MARFY
MSCHNITTMUSTER FÜR DAS MARFY-KLEID

DISEGNO PIATTO

FASHION FLAT SKETCH MODEZEICHNUNG
BOCETO DE MODA EN PLANO ESQUISSE DE MODE EN PLAN



PIAZZAMENTO CONSIGLIATO SU TESSUTO

Nota: il piazzamento è un suggerimento e dipende dall'altezza del tessuto.

PLACEMENT CONSEILLÉ SUR TISSU

Note: le placement est un conseil et varie en fonction de la largeur du tissu.

FABRIC LAY PLAN

Please note: the lay plan is a suggestion and dependent on the width of fabric.

COLOCACIÓN A CONSEJADA SOBRE EL TEJIDO

Nótese: la colocación sobre el tejido es una sugerencia y depende del ancho de tejido.

EMPFOHLENE PLATZIERUNG AUF DEM STOFF

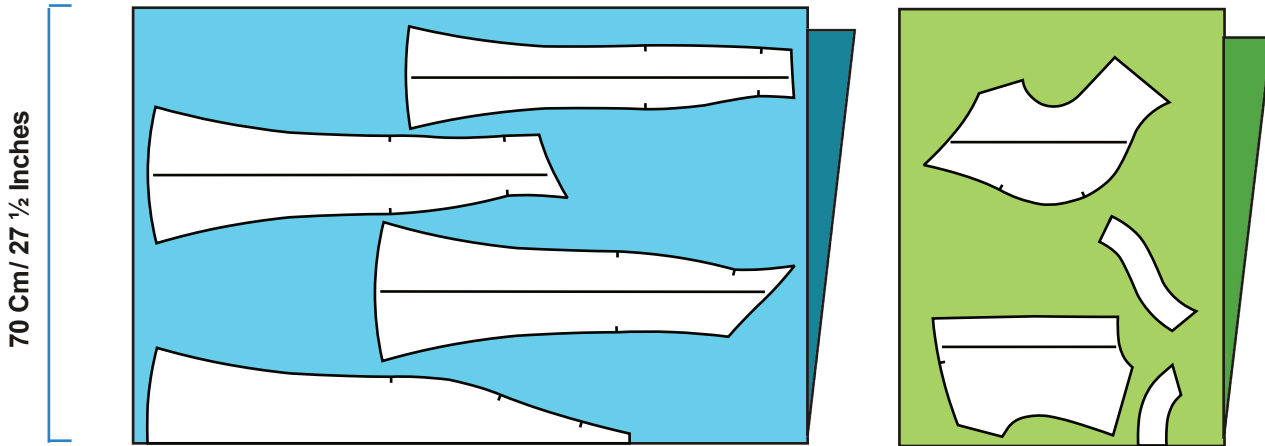
Bitte beachten Sie, dass diese Empfehlung nur ein Vorschlag ist und von den Ausmassen des Stoffmaterials abhängt.

CON TESSUTO BICOLORE

In two-tone fabric
Con tejido bicolor

En tissu bicolore
Mit zweifarbigen Stoff

Cimosa - Lisièr - Selvedge - Orillo - Webkante



Tessuto piegato in doppio. Tissu plié en double.
Fabric folded in half. Tejido plegado doble.
Stoff auf halbe Größe gefaltet.

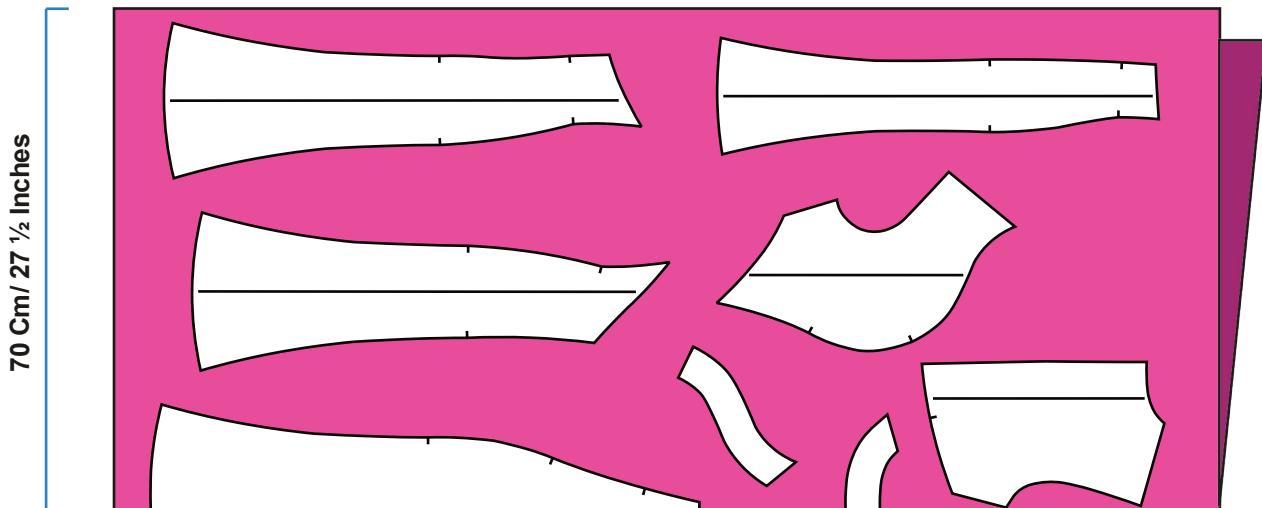
Piega - Pli - Pleat - Pliegue - Stoffbruch

CON TESSUTO IN TINTA UNITA

In a single-colour fabric
Con tejido de un solo color

En tissu unicolore
Aus einfarbigem Stoff

Cimosa - Lisièr - Selvedge - Orillo - Webkante



Tessuto piegato in doppio. Tissu plié en double.
Fabric folded in half. Tejido plegado doble.
Stoff auf halbe Größe gefaltet.

Piega - Pli - Pleat - Pliegue - Stoffbruch



Robe à réaliser en crêpe bicolore, épaules rembourrées, encolure avec léger drapé et jupe à lés évasée au bas.

Tissu requis pour la taille 46:

Tissu noir – mt. 0,50 x 1,40. Tissu blanc : noué - mt. 0,90 x 1,40, si au contraire tissé - mt. 1,10 x 1,40.

Robe teinte unie – mt. 1,50 x 1,40

1. Placer les pièces du patron sur le tissu plié en double, tenant la ligne du droit-fil parallèle à la lisière.
2. Couper le tissu pièce par pièce, laissant 1-2 cm (selon préférence) comme marge de couture, 1,5 cm là où ira la fermeture éclair et 4 cm pour l'ourlet de la jupe. Marquer les encoches avec une petite découpe sur la marge de couture.
3. Finir les coutures de la jupe avec la surjeteuse ou un zig-zag, de manière que le tissu ne s'effiloche pas.
4. Unir les lés et composer toute la jupe laissant libre l'espace pour la fermeture éclair. Coudre en maintenant les marges de couture ouvertes (une pliée à droite et une à gauche).
5. Effectuer la même opération pour coudre la doublure de la jupe, mais cette fois en cousant les marges ensemble et tournées d'un seul côté.
6. Le corsage est entièrement doublé. Fermer d'abord les épaules, autant la partie extérieure que l'intérieur, puis accoupler l'extérieur et l'intérieur en cousant le long de l'encolure jusqu'à l'encoche A et insérer le long de l'encolure un ruban de support en biais ou élastique, mieux encore serait renforcer ultérieurement avec un entoilage thermocollant.
7. Bien repasser les épaules, l'encolure et la jupe (sans oublier la doublure) en tenant les marges de couture ouvertes.
8. Fermer et coudre les emmanchures, toujours en double et insérant le ruban de support. Repasser l'emmanchure et insérer une épaulette de 0,7 cm (plus ou moins selon préférence).
9. Coudre les côtés du corsage et repasser avec les marges de couture ouvertes comme pour la jupe.
10. Faire le froncis sur le corsage, du point A au point R, en prenant les tissus ensemble (en double) et en suivant les encoches.
11. Tenir toujours le corsage en double et le placer sur la robe, du point R au point M.
12. Coudre le restant du corsage à la jupe jusqu'au mi-dos, mais seulement la partie extérieure, et le laisser ouvert.
13. Former la doublure de la jupe : d'abord du point A au point M tenant tout fermé, puis du point M jusqu'au point D (mi-dos) , réunissant la doublure à la partie intérieure du corsage qui était encore ouverte. Finir les coutures avec la surjeteuse ou un zig-zag.
14. Coudre la fermeture éclair sur le milieu dos, d'abord sur l'endroit, puis sur la partie intérieure, prenant le corsage et la doublure.
15. Pour faire en sorte que les deux parties de la robe ne se déplacent pas, faire une couture de renfort, partant du point M jusqu'à 2 cm de la fermeture éclair.
16. Il ne reste plus qu'à faire l'ourlet. Etant donné que la jupe a une ligne en calla ouverte au bas, il faut chercher de retenir le tissu de manière qu'il ne se détende pas, même de manière telle qu'il soit un peu serré, afin de faciliter le rabat de l'ourlet. Repasser l'ourlet et le coudre à la main.

Combien de temps il nous a fallu ?

40 minutes pour la coupe

3 ½ heures pour la confection